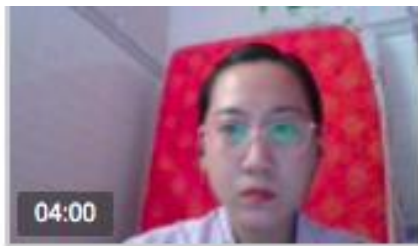


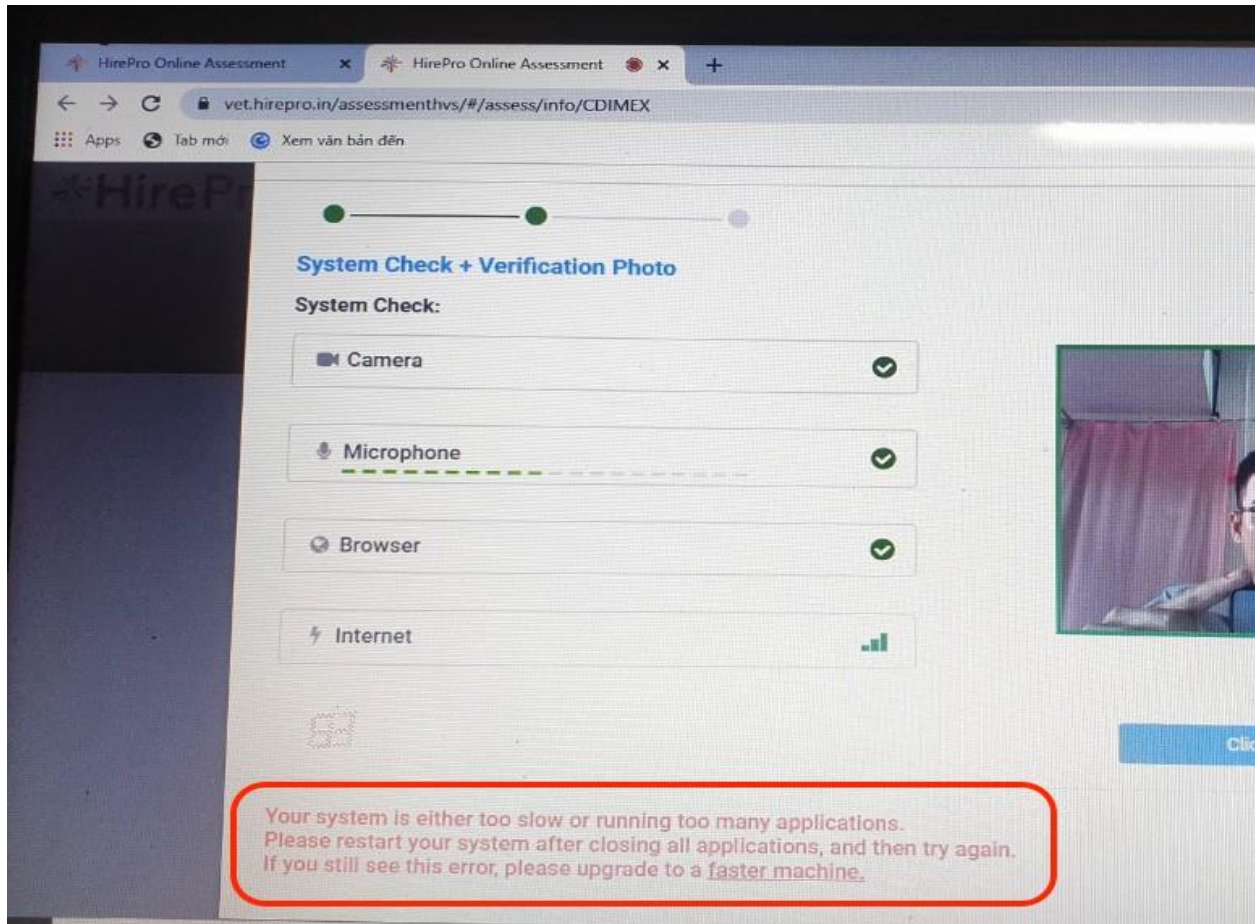
MỘT SỐ LƯU Ý TRONG QUÁ TRÌNH LÀM BÀI THI VPET

1. Thoát tất cả ứng dụng trên máy tính để hạn chế nặng máy, tiếng ồn (zalo, viber, ...)
2. Tắt tất cả các tab chỉ mở duy nhất tab Email nhận bài thi và tab Bài thi
3. Win 7: cần nâng cấp lên **tối thiểu Win 8** hoặc thay máy tính khác (Win 7 khi làm bài rất dễ gặp lỗi không thể làm bài)
4. Sử dụng mạng dây/wifi tại nhà. Không sử dụng mạng công ty để tránh bị chặn kết nối
5. Chuẩn bị sẵn máy tính / tai phone dự phòng để đổi nếu gặp sự cố thiết bị. **Tai nghe, máy tính rất quan trọng trong bài thi cần chuẩn bị tai nghe, máy tính nghe thật kỹ và theo yêu cầu thiết bị.**
6. Xem kỹ video hướng dẫn kiểm tra âm thanh và kiểm tra máy có thu âm giọng nói của thí sinh không (phần kiểm tra này sẽ có ở đầu bài test) **XEM VIDEO TEST MIC [TẠI ĐÂY](#)**
7. **Điều chỉnh camera quay toàn mặt và cận mặt**



CÁCH XỬ LÝ KHI GẶP SỰ CỐ THƯỜNG GẶP

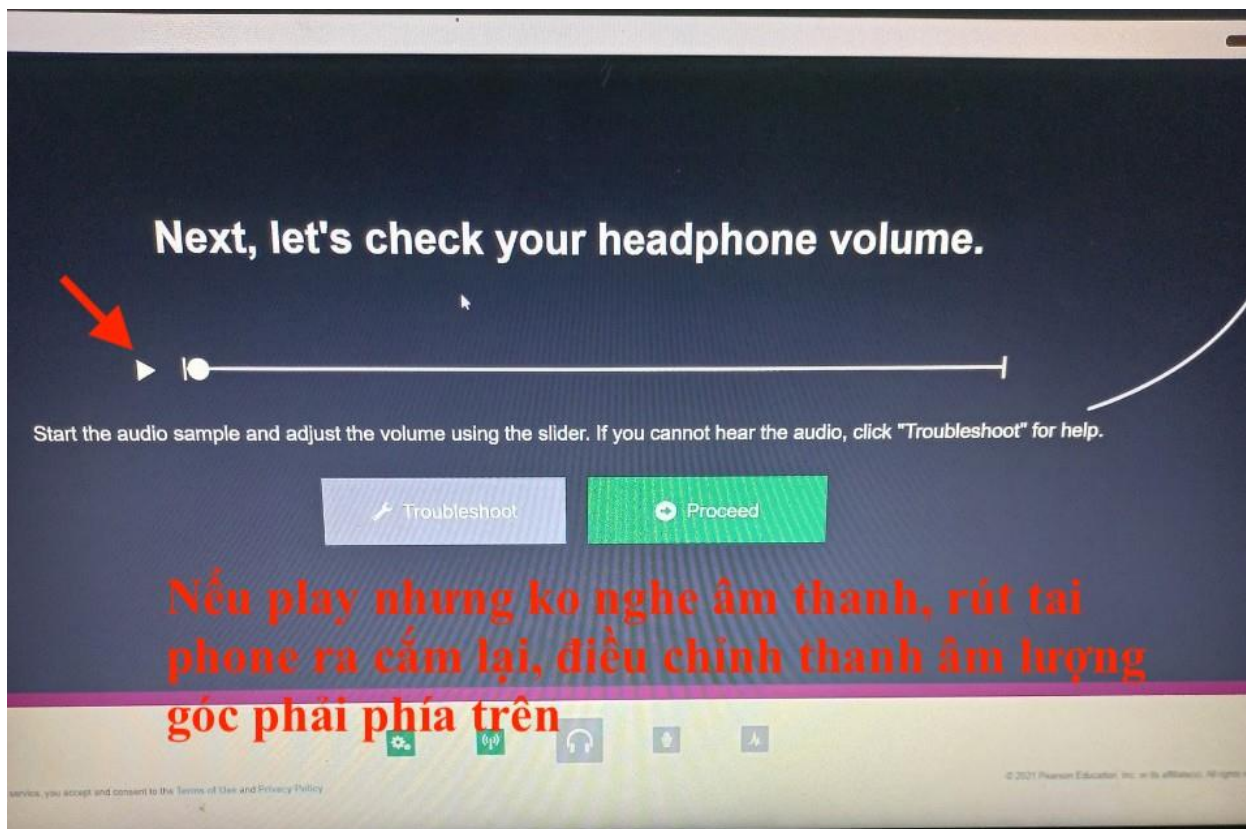
1. Hệ thống chậm: System too slow



=> **CÁCH XỬ LÝ:** tắt tất cả các ứng dụng, tab, chương trình đang chạy trên máy. Chỉ để duy nhất tab email bài thi và tab bài thi.

2. Lỗi phần nghe và thu âm thanh (test mic)

Next, let's check your headphone volume.



Start the audio sample and adjust the volume using the slider. If you cannot hear the audio, click "Troubleshoot" for help.

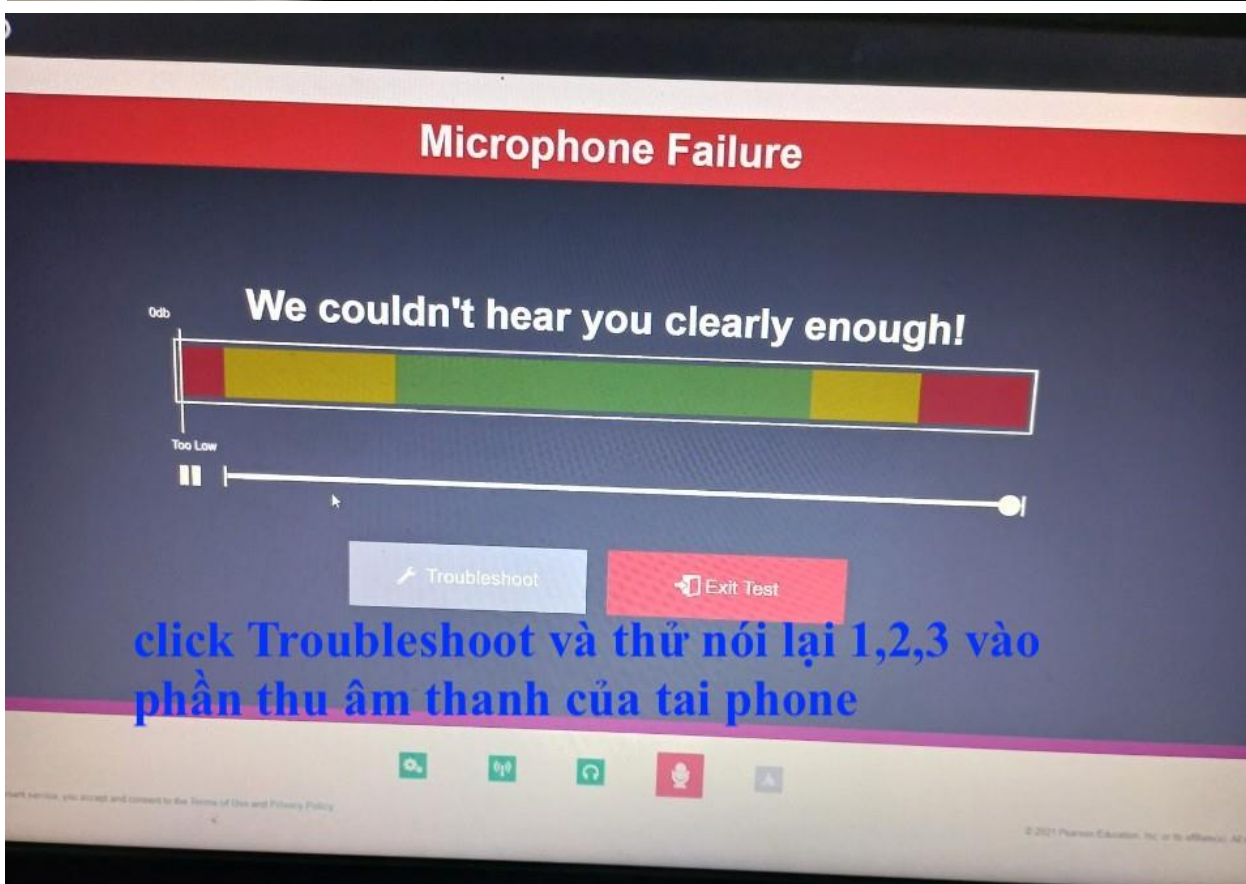
Troubleshoot Proceed

Nếu play nhưng ko nghe âm thanh, rút tai phone ra cắm lại, điều chỉnh thanh âm lượng góc phải phía trên

© 2021 Pearson Education, Inc. or its affiliates. All rights reserved.

Microphone Failure

We couldn't hear you clearly enough!



0db

Too Low

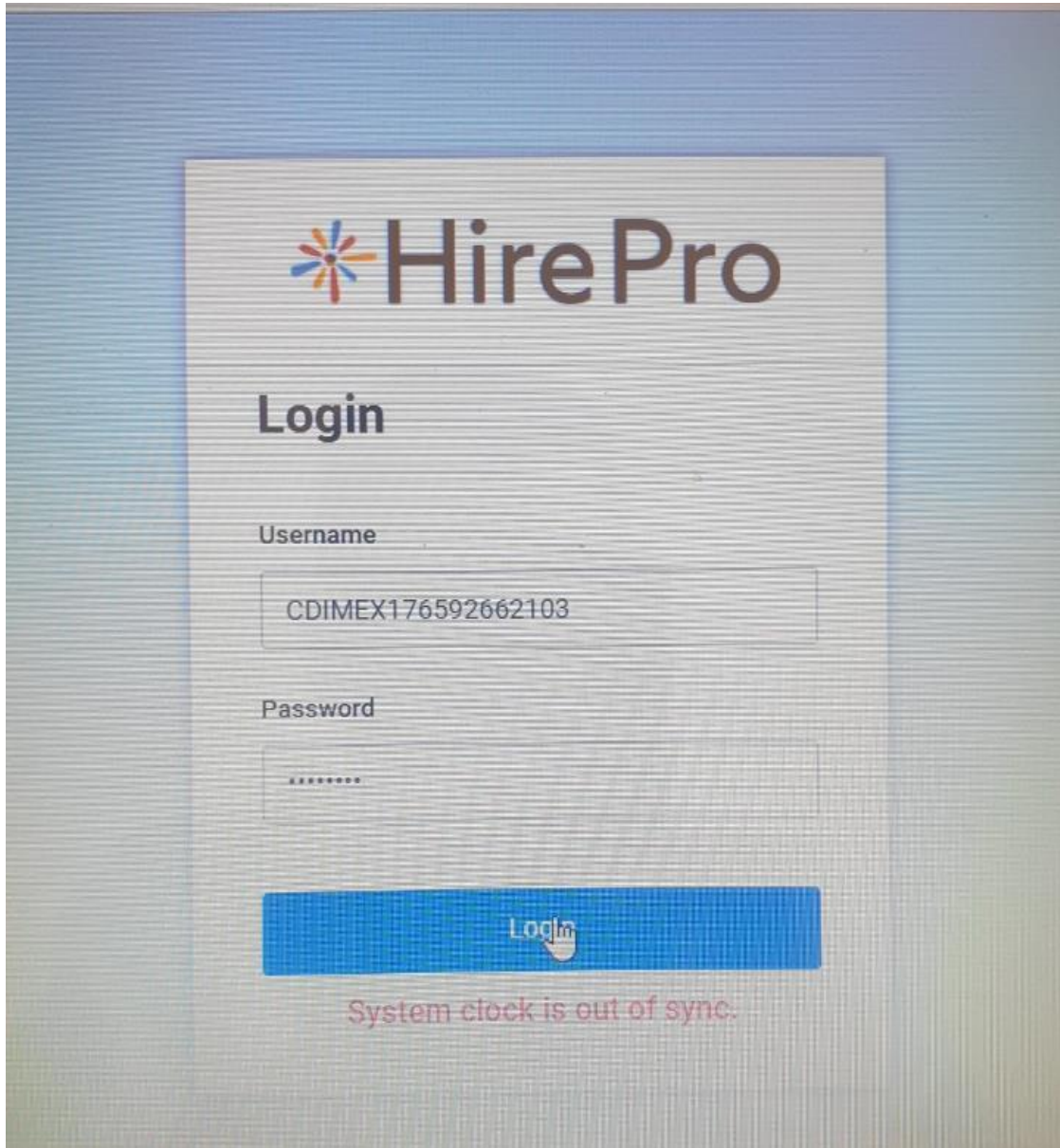
Troubleshoot Exit Test

click Troubleshoot và thử nói lại 1,2,3 vào phần thu âm thanh của tai phone

© 2021 Pearson Education, Inc. or its affiliates. All rights reserved.

3. Lỗi Username và Password:

Đăng nhập không được, báo sai username, password

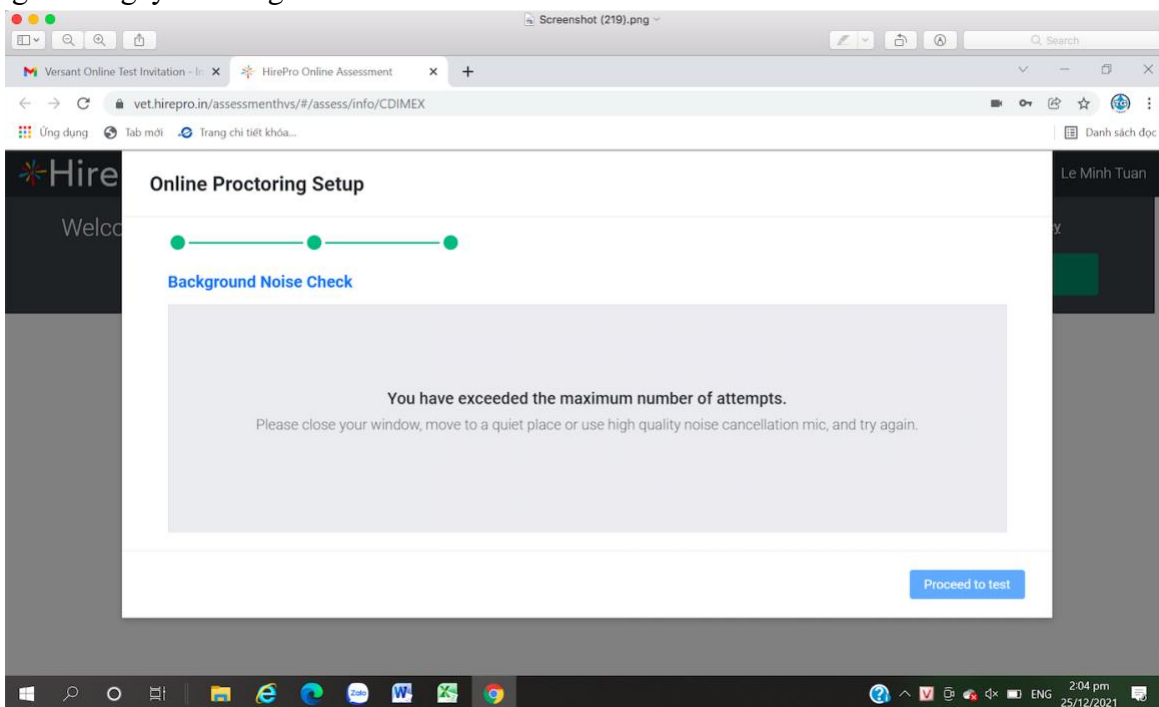


=> **CÁCH XỬ LÝ:** Kiểm tra lại username và password có dư khoảng trắng không, thử nhập lại 5 lần. Một số trường hợp dùng mạng của công ty bị chặn không login được. Cần chuyển mạng khác. Nếu Không được chụp màn hình -> gửi hội đồng thi.

3. Tiếng ồn: Background noise -> nên điều chỉnh trước khi thi

Đây là lỗi thiết bị bị nhiễu bên trong, cần thay máy tính/ tai nghe khác.

Lưu ý: tiếng quạt máy, máy lạnh đang ở chế độ quạt, tiếng động vật, tiếng rung chuông điện thoại cũng có thể gây ra background noise



=> CÁCH XỬ LÝ:

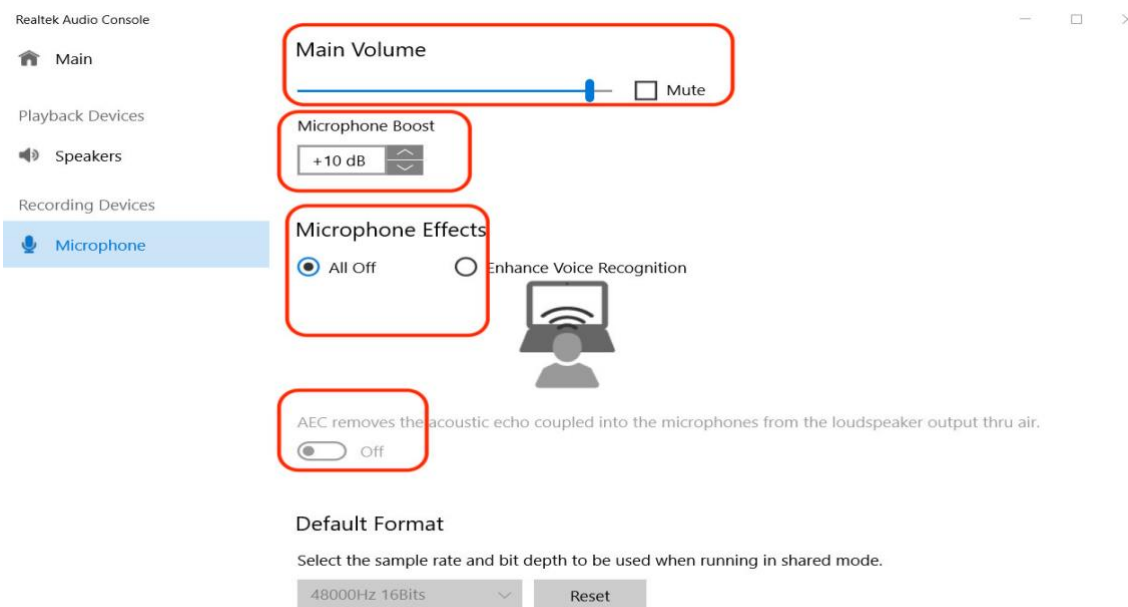
1: Rút tai nghe ra, cắm lại

2: Bật REALTEK AUDIO CONSOLE chỉnh thông số như hình minh họa

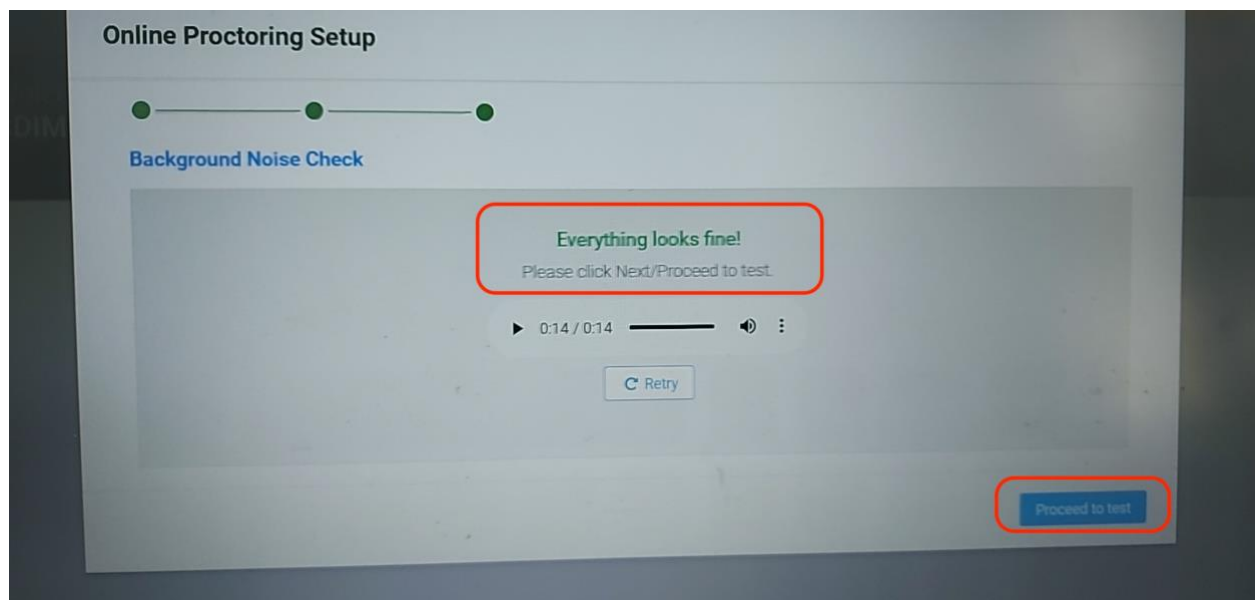
Microphone: 80-90, không để thấp hơn.

Speaker để 50 trở lên

Lưu ý: chỉ giảm echo (giảm tiếng vang cho micro), mình không tắt tiếng để pass qua bước check, nếu tắt tiếng thì vào bài thi hệ thống cũng không thu được tiếng của thí sinh



Giao diện thành công -> click Proceed to test



**LÀM THEO HƯỚNG DẪN TRÊN NHƯNG VẪN KHÔNG ĐƯỢC -> CHỤP MÀN HÌNH
-> GỬI HOTLINE HỘI ĐỒNG THI ĐỂ ĐƯỢC HƯỚNG DẪN**

Phòng Sau Đại học & Khoa học CN Quy trình, quy định	Mr. Nghi: 0932 190579
Trung tâm Ngoại ngữ - Tin học CFIS Các thông tin liên quan đến thao tác làm bài thi	Ms. Trang: 0939 873 768
Phòng Công nghệ Thông tin Kết nối, thiết bị	Mr. Sơn: 0907 918 818